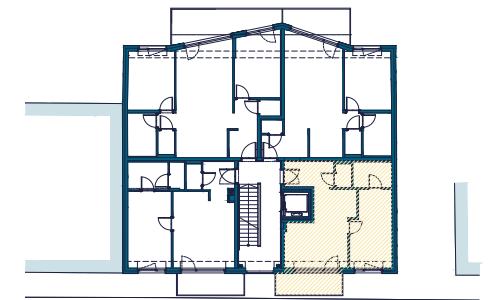
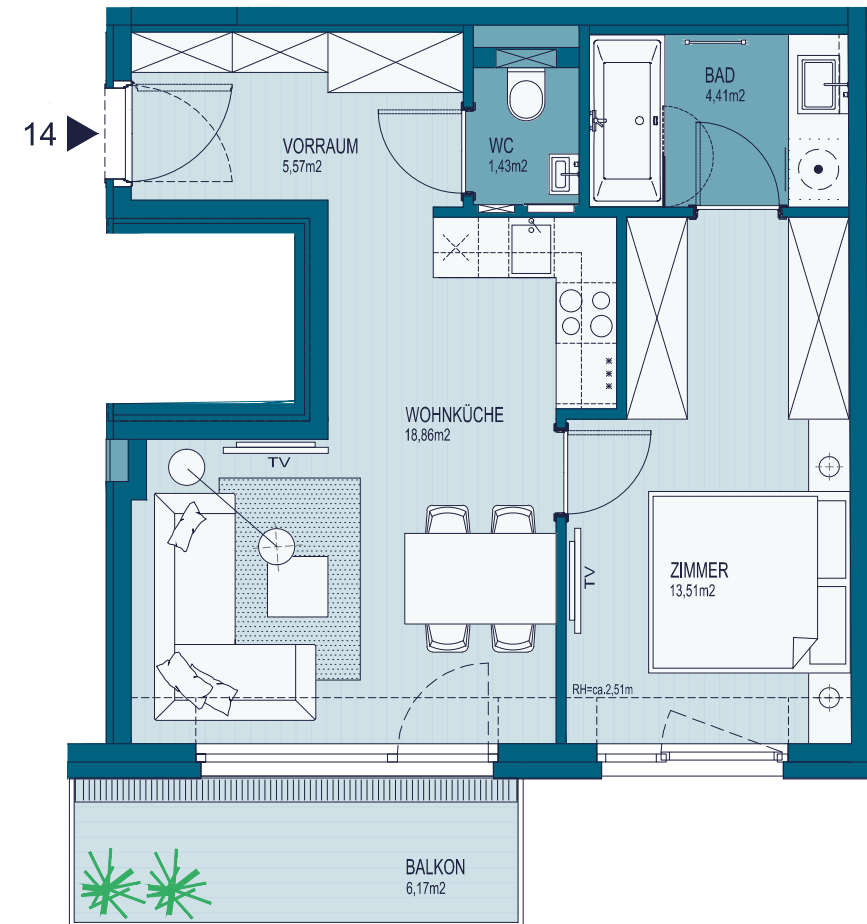




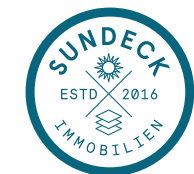
## TOP 14 / 3.OG

Wohnfläche ca. 43,78 m<sup>2</sup>  
Balkon ca. 6,17 m<sup>2</sup>

Einlagerungsraum ca. 1,49 m<sup>2</sup>  
(EXTERN IM UG)



BUILT BY

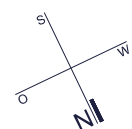


KONTAKT

WWW.TAGLIEBER11.AT  
OFFICE@SUNDECK.IMMO  
+43 1 952 22 12  
+43 678 129 00 03

STAND

01. Oktober 2018



Die dargestellten Einrichtungsgegenstände und Küchen dienen der Illustration und sind nicht in der Ausstattung enthalten.  
Sämtliche Sanitärgegenstände werden lt. Bau- und Ausstattungsbeschreibung ausgeführt und sind im Plan nur symbolisch dargestellt.  
Grundrissänderungen sind vorbehalten. Die im Plan genannten Masse sind vorläufige Flächen und Werte, das Endergebnis kann variieren.  
Ebenso ist seitens Endnutzer für weitere Maßnahmen und Möbelbestellungen die vorhergehende Naturmaßnahme erforderlich.

WWW.TAGLIEBER11.AT